



OSO NEGR

Los encuentros
con oso negro en
ambientes rurales y
urbanos, son cada vez
más frecuentes
debido a:

Respeto a la biodiversidad



**Nuestra cercanía
con los hábitats
que ellos ocupan.**

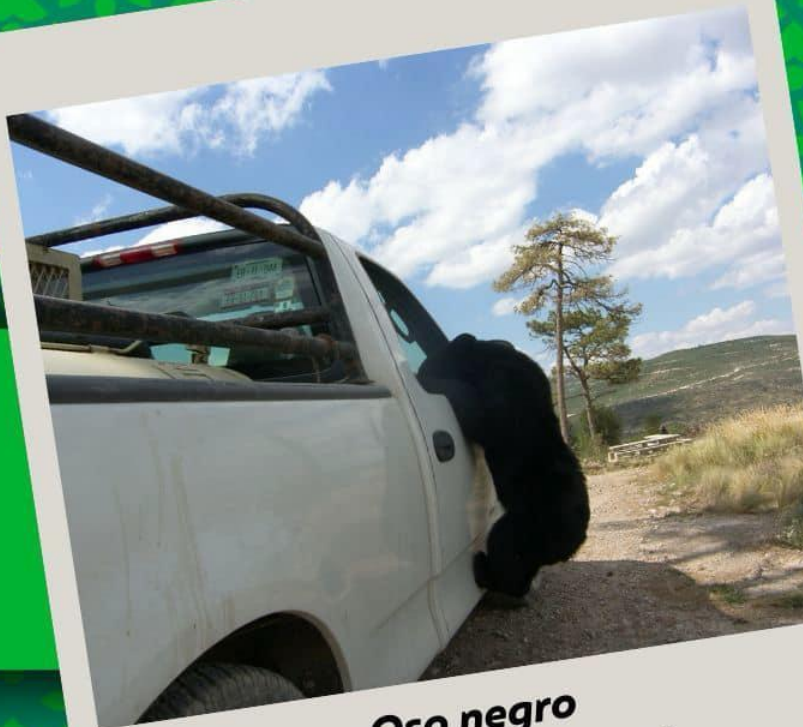


**Oso negro
(*Ursus americanus*)**

1

Respeto a la biodiversidad

Su interacción con el ganado y el consumo de cosechas agrícolas.



Oso negro
(*Ursus americanus*)



Respeto a la biodiversidad



Encuentros fortuitos con paseantes o en carreteras.



**Oso negro
(Ursus americanus)**

Respeto a la biodiversidad



No los alimentes.



**Oso negro
(*Ursus americanus*)**

4

Respeto a la biodiversidad

Evita tirar basura.



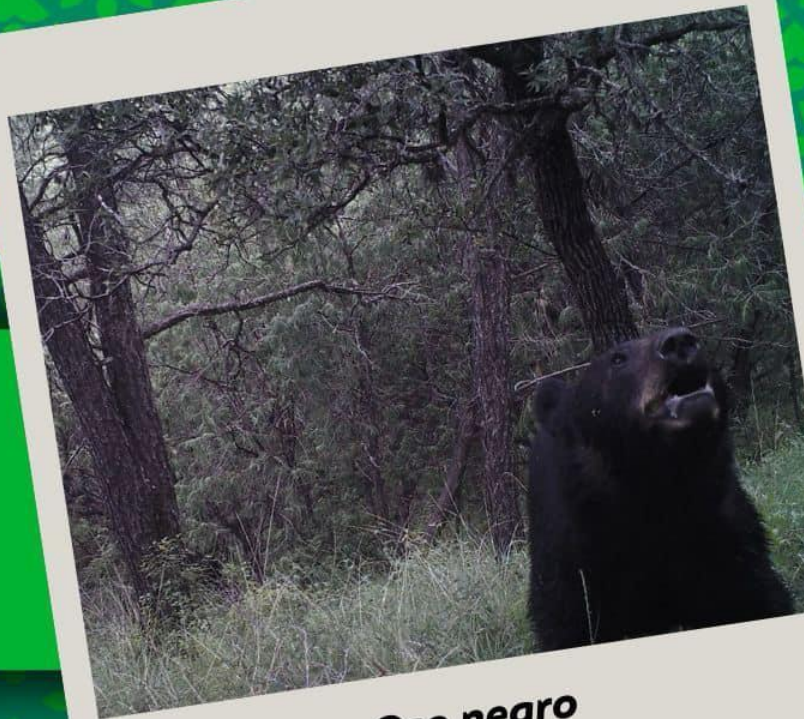
Oso negro
(*Ursus americanus*)

5

Respeto a la biodiversidad



**Evita
en todo momento
acercarte para tomar
fotografías.**



**Oso negro
(*Ursus americanus*)**

6

Respeto a la biodiversidad

Su comportamiento es impredecible y peligroso.



**Oso negro
(*Ursus americanus*)**

Respeto a la biodiversidad

Si el animal está en tránsito, permite que se aleje de manera natural.



**Oso negro
(*Ursus americanus*)**

Respeto a la biodiversidad



**Evita capturar,
maltratar, o dar
muerte.**



**Oso negro
(Ursus americanus)**

Recomendaciones para agricultores

Si observas un oso negro en tu huerto o en sus cercanías, notifícanos de inmediato al teléfono: 844 698 1098.



**Oso negro
(*Ursus americanus*)**

10

Recomendaciones para agricultores

**Instala dispositivos que
generen sonidos o luces
para ahuyentarlos.**



**Oso negro
(Ursus americanus)**

Recomendaciones para agricultores

No dejes restos de cosechas disponibles para el oso negro.



**Oso negro
(Ursus americanus)**

Recomendaciones para agricultores

**No los alimentes,
ya que se habituarán.**



**Oso negro
(*Ursus americanus*)**

Recomendaciones para agricultores

**Prefiere enterrar los
restos de cosechas para
compostar.**



**Oso negro
(Ursus americanus)**

Recomendaciones para agricultores

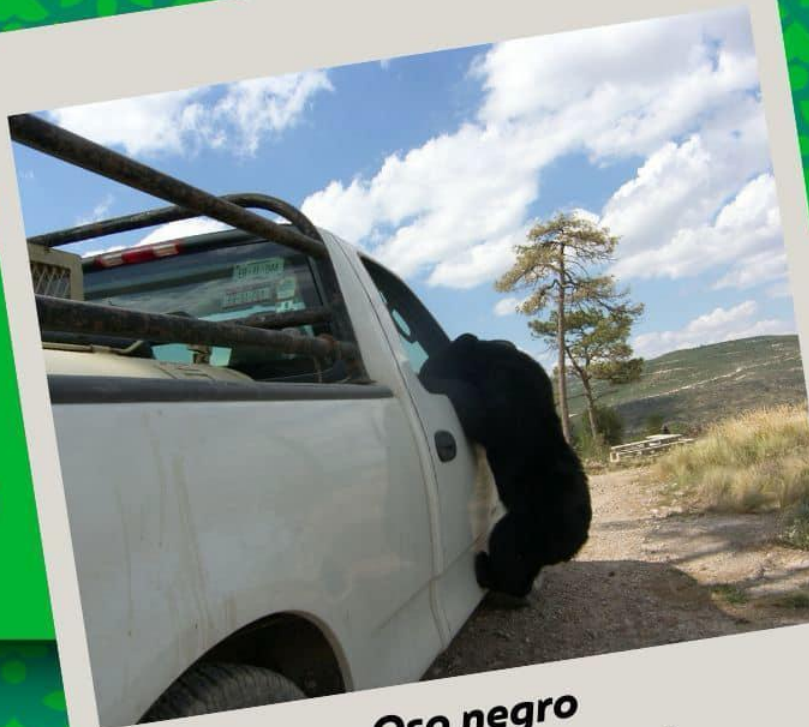
Mantén vigilancia en los alrededores de los huertos; los perros de gran tamaño pueden ayudar en los rondines.



**Oso negro
(Ursus americanus)**

Recomendaciones para conductores

Respetar los límites de velocidad; esto reduce el riesgo de accidentes y te permitirá avistar la fauna silvestre u otros animales en la carretera con anticipación ya que se habituarán.



**Oso negro
(Ursus americanus)**

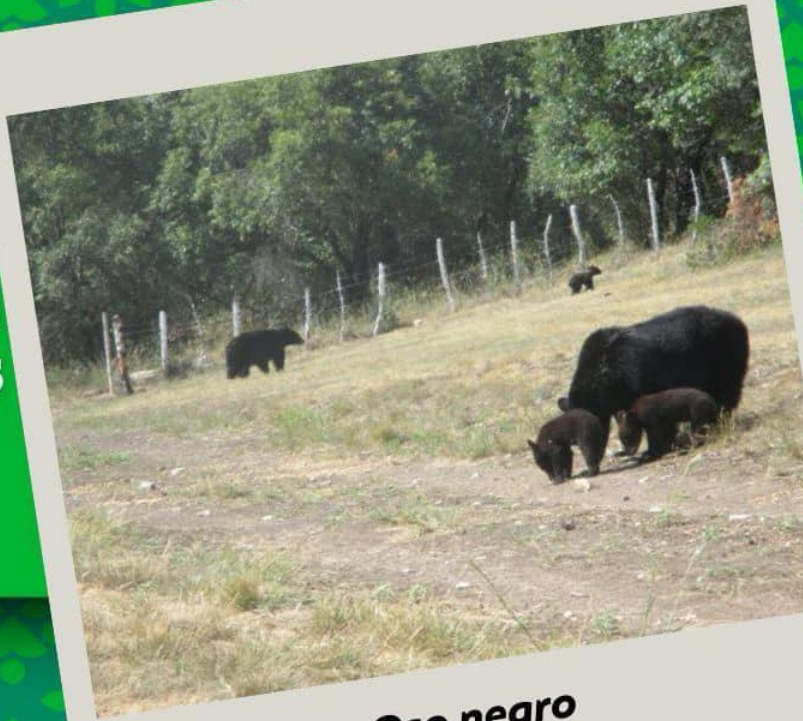
Recomendaciones para conductores

**Presta atención a las
señales de tránsito que
indican el paso de fauna
silvestre.**



Recomendaciones para conductores

**No tires basura en la
carretera; lleva contigo
los desechos generados
durante tu viaje y
dispón de ellos
adecuadamente.**



**Oso negro
(*Ursus americanus*)**